

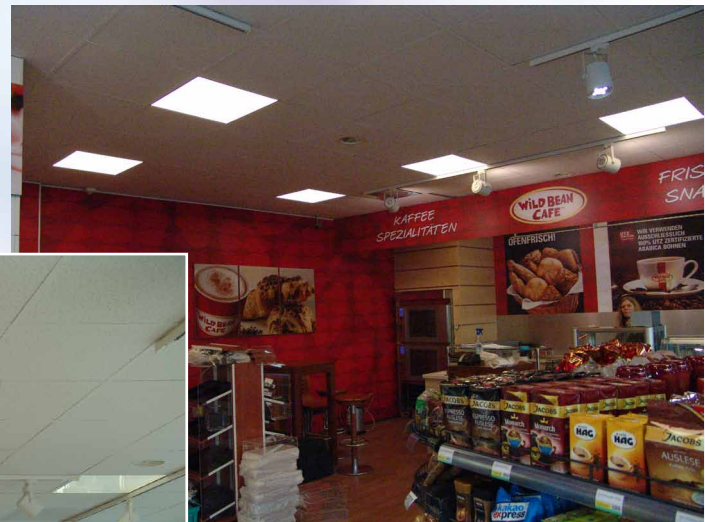
## LED-Innenbeleuchtung

LED-Komplettlösungen für den Innenbereich. Die gute Lichtqualität der LED sorgt für ein gepflegtes Erscheinungsbild und vermittelt dem Kunden ein höheres Sicherheitsempfinden.

### Umrüstung auf LED-Technik

- Energieeinsparungen von 75% und mehr möglich
- Bedarfsgerechte Ausleuchtung mit drahtloser Steuerung
- Modernes Leuchtendesign
- Austausch während des laufenden Betriebes möglich
- Lebensdauer >50.000h, nahezu wartungsfrei
- Alles aus einer Hand

- b** brillante technische Innovationen
- o** optimale Aus- und Beleuchtung
- c** chipbasierte variable Steuerungen
- o** objektspezifische Serienlösungen
- m** modulare Projektrealisierungen

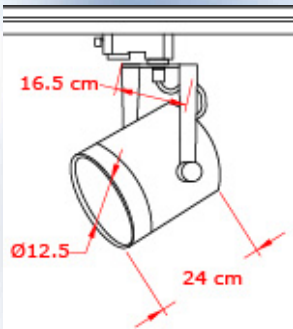


Produktbeispiele für die Innenbeleuchtung:



### ledφ111 mit 3-Phasen Adapter

Durchmesser: 12,5 cm  
Spannung: 24 V  
Max. Leistung: 20 Watt  
Material: Aluminium  
Gewicht: 0,870 kg  
Farbe: weiß / schwarz



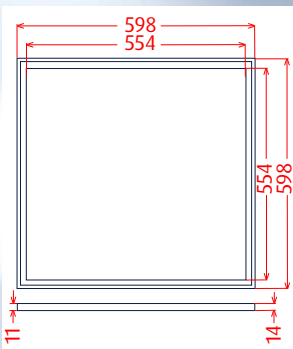
Der montierte Adapter ist für alle gängigen  
3 Phasen Stromschienen geeignet

Technik



### LED-Flächenleuchte

Rahmen Material: Aluminium eloxiert  
Montageart: Decken-Einbau  
Gewicht: 4,7 kg



Alle Maßangaben in mm

Artikel Bezeichnung	LED-Flächenleuchte 600x600 neutral	LED-Flächenleuchte 600x600 warm
Netzspannung	100..240 VAC (50-60Hz)	
Betriebsspannung	24 V	
Max. Leistung	39W / 78W   2-/4-seitige Einspeisung	
Farbtemperatur	4000-5000 K	2700-3300 K
Lichtstrom	2390 lm / 4780 lm	2280 lm / 4560 lm
Abmessungen (B:H:T)	598mm x 598 mm x 15mm	



### ledφTube in verschiedenen Längen (s. Datenblatt)

Länge: 603mm / 1212mm/ 1503mm  
Durchmesser: 30mm  
Spannung: 100 - 240 V AC  
Anschluss: T8  
Steuerung: gesteuert / ungesteuert  
Gewicht: 120g / 295g / 492g  
Farbe: kalt-weiß / neutral-weiß / warm-weiß